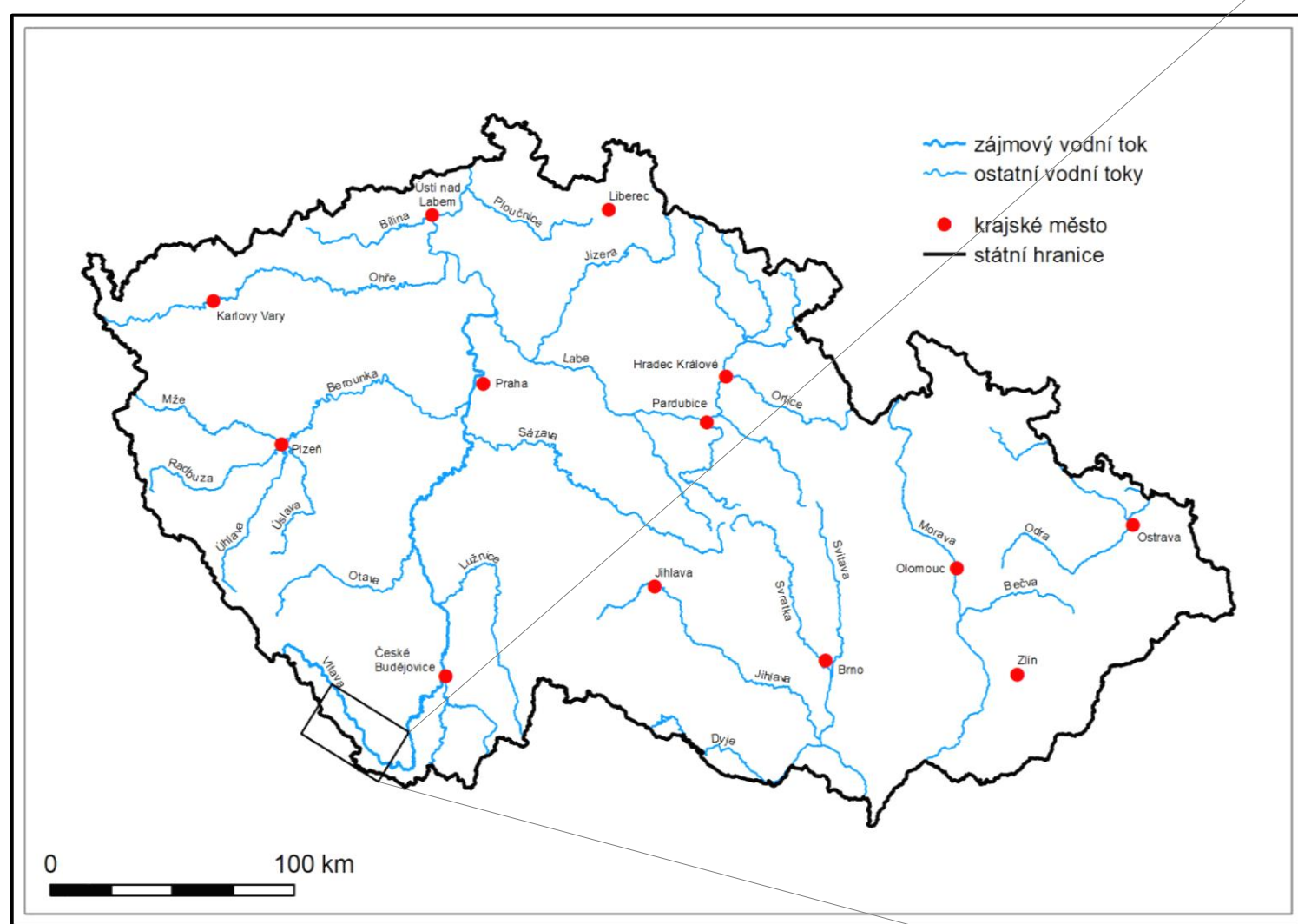
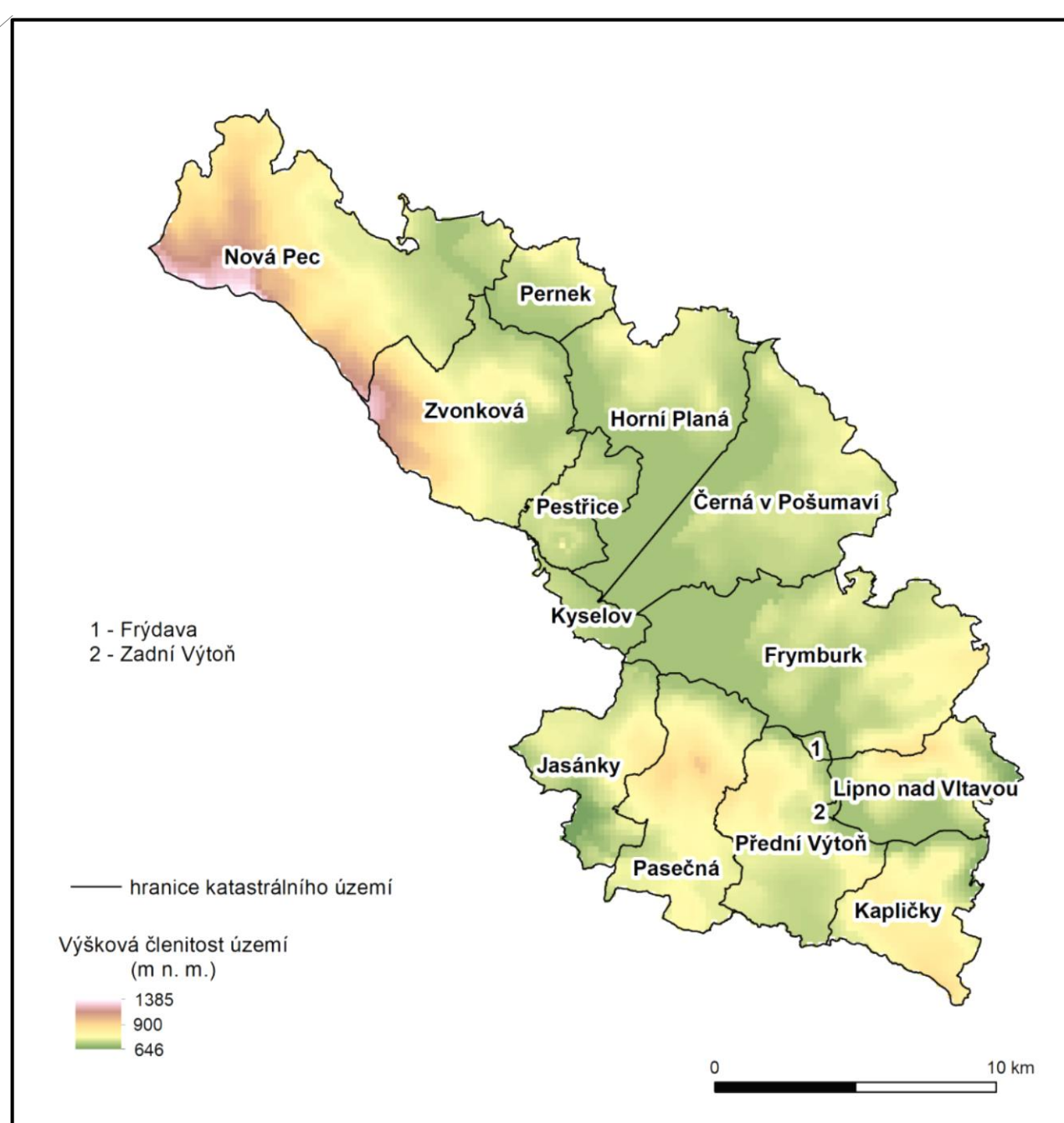


PROMĚNY FUNKCÍ OSÍDLENÍ V PROSTORU VODNÍ NÁDRŽE LIPNO

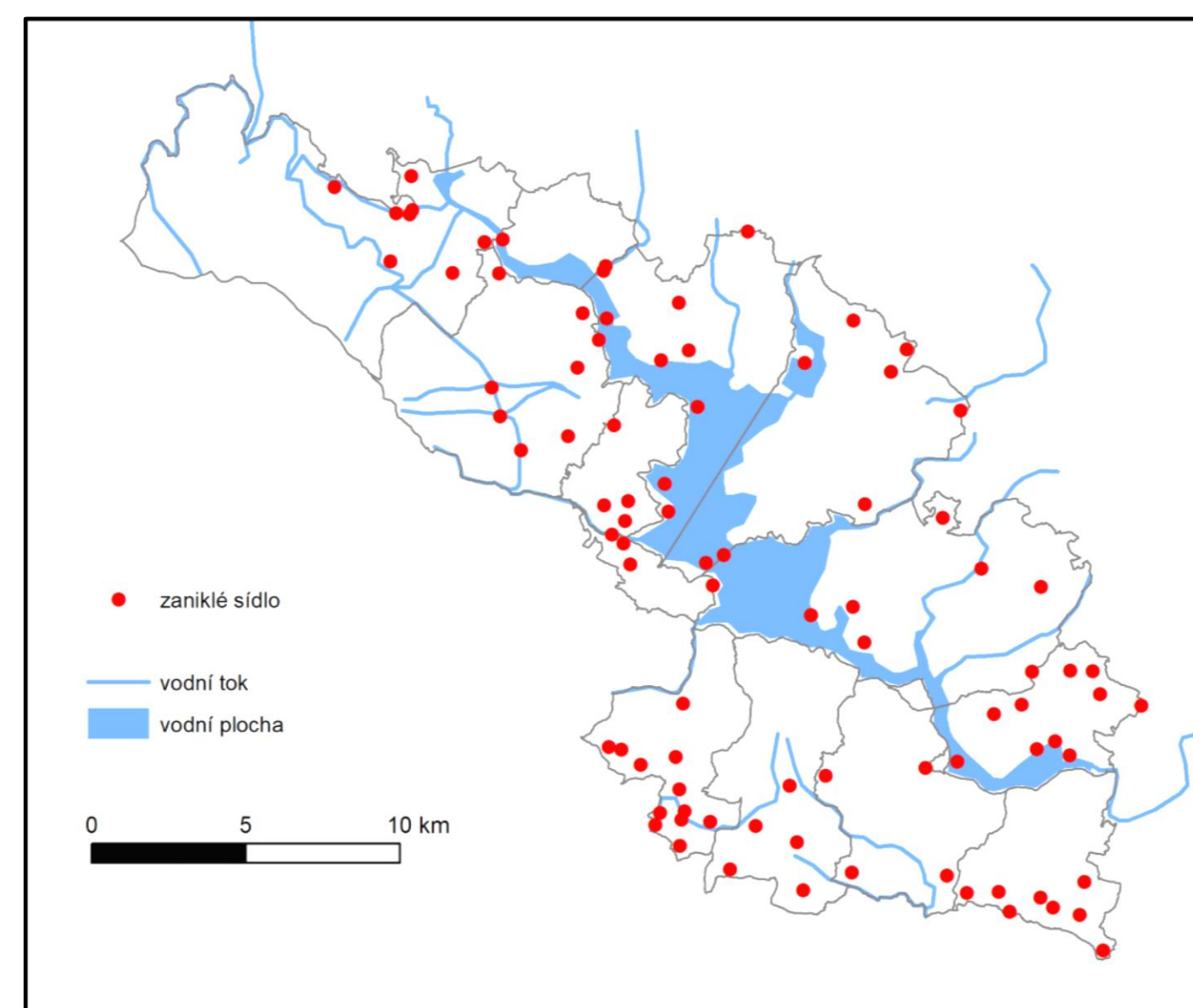
01 Poloha zájmového regionu v rámci Česka



02 Poloha katastrálních území zájmového regionu



03 Sídla zaniklá v 2. polovině 20. století

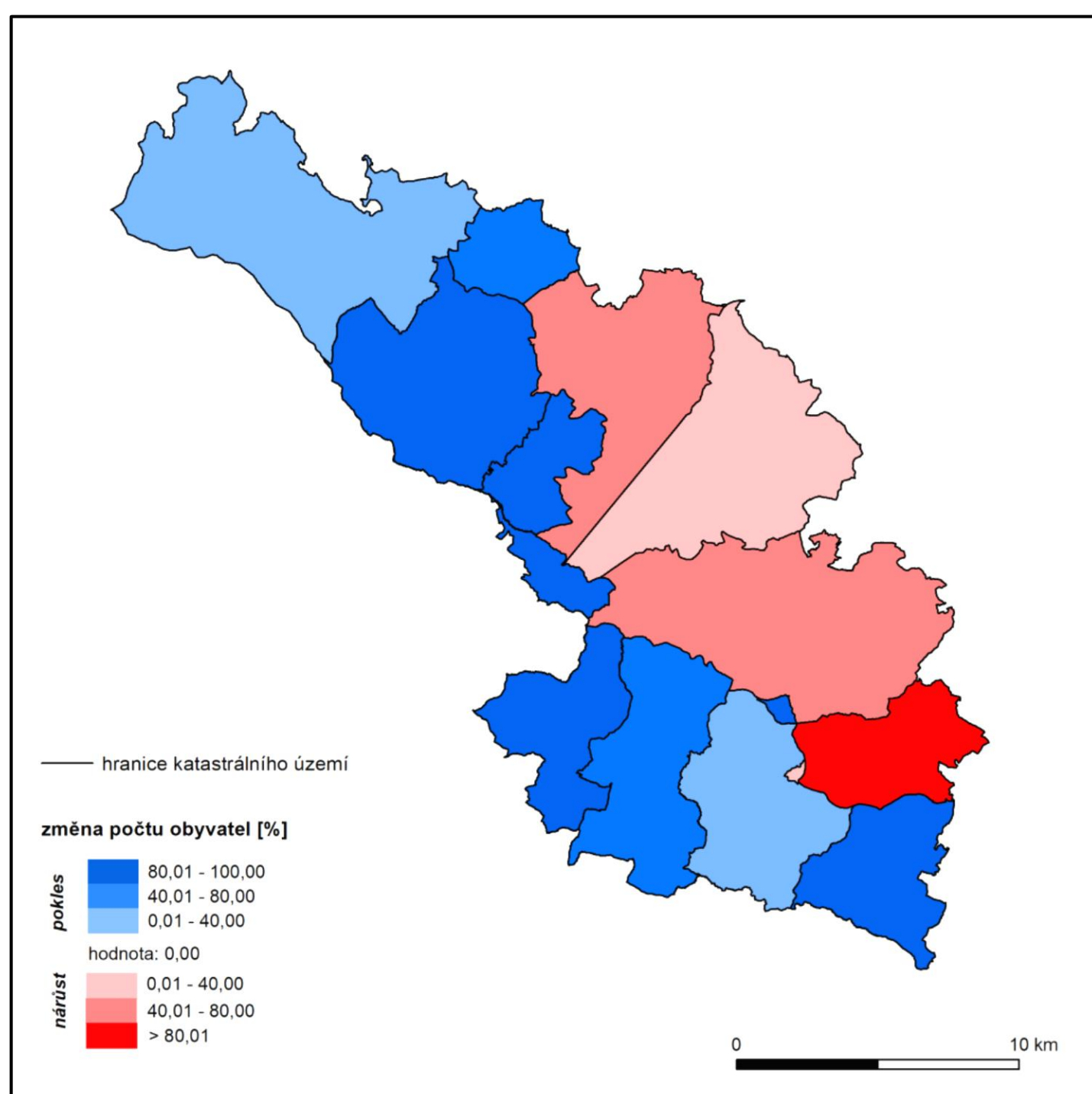


Zdroj: ARCDATA PRAHA: ArcČR 500 verze 3.3, digitální geografická databáze.

Zdroj: ARCDATA PRAHA: ArcČR 500 verze 3.3, digitální geografická databáze.

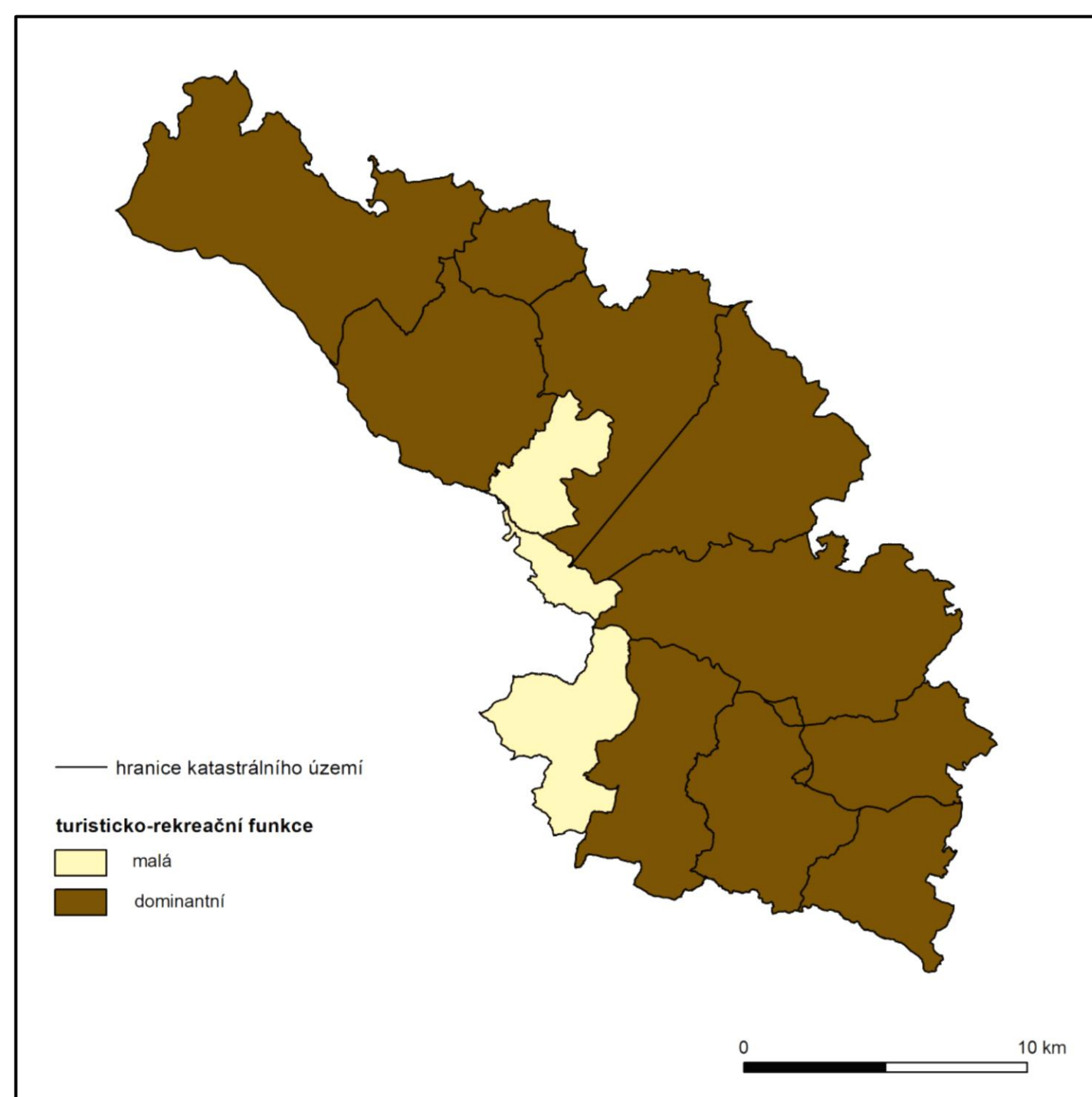
Zdroj: Databáze sídel zaniklých v pohraničí Česka v průběhu 2. poloviny 20. století, autor Zdeněk Kučera; ARCDATA PRAHA: ArcČR 500 verze 3.3, digitální geografická databáze.

04 Změny počtu obyvatel mezi roky 1950 a 2011



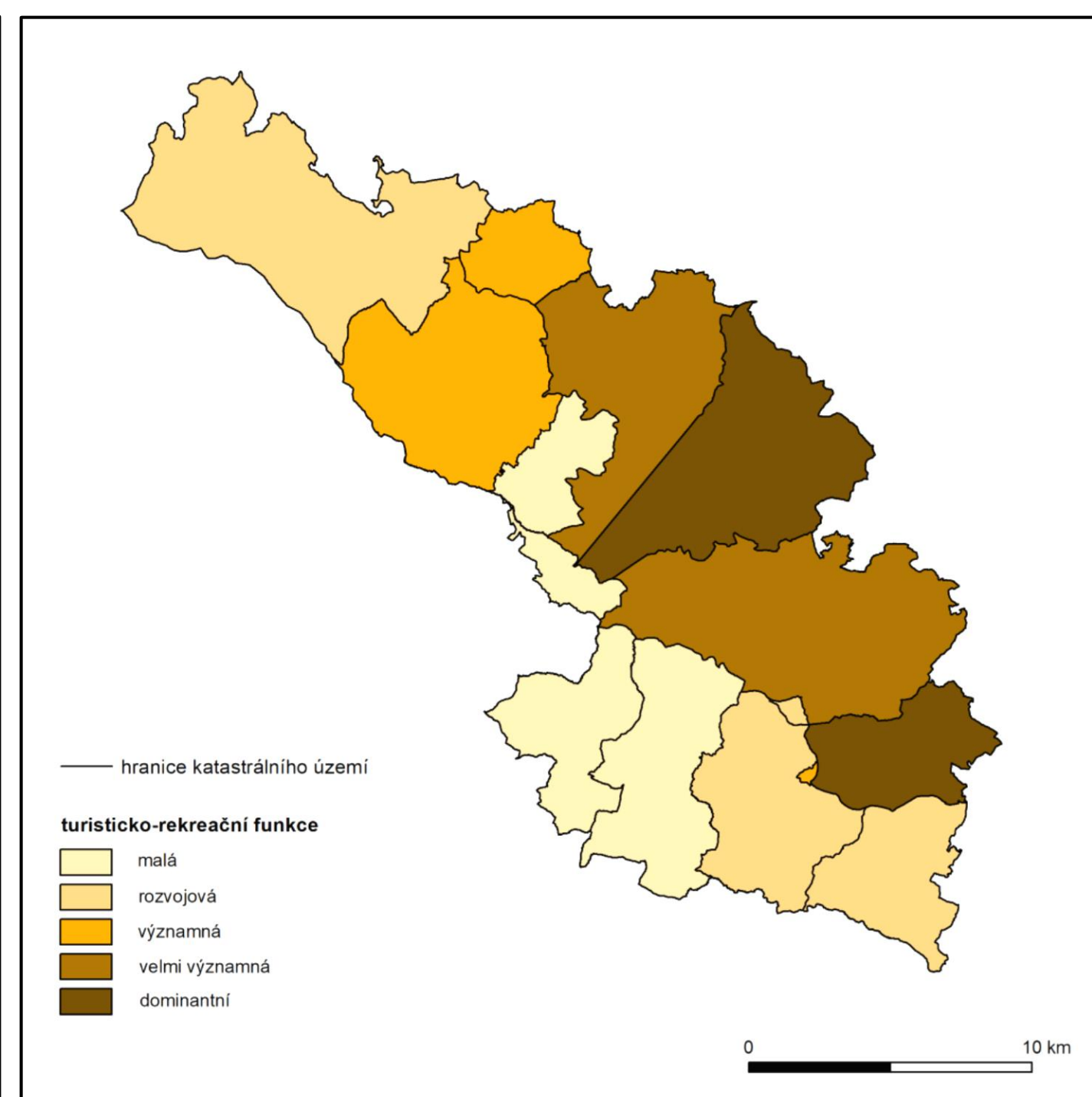
Zdroj: Historický lexikon obcí České republiky 1869–2011.

05 Turisticko-rekreační funkce v kontextu Česka



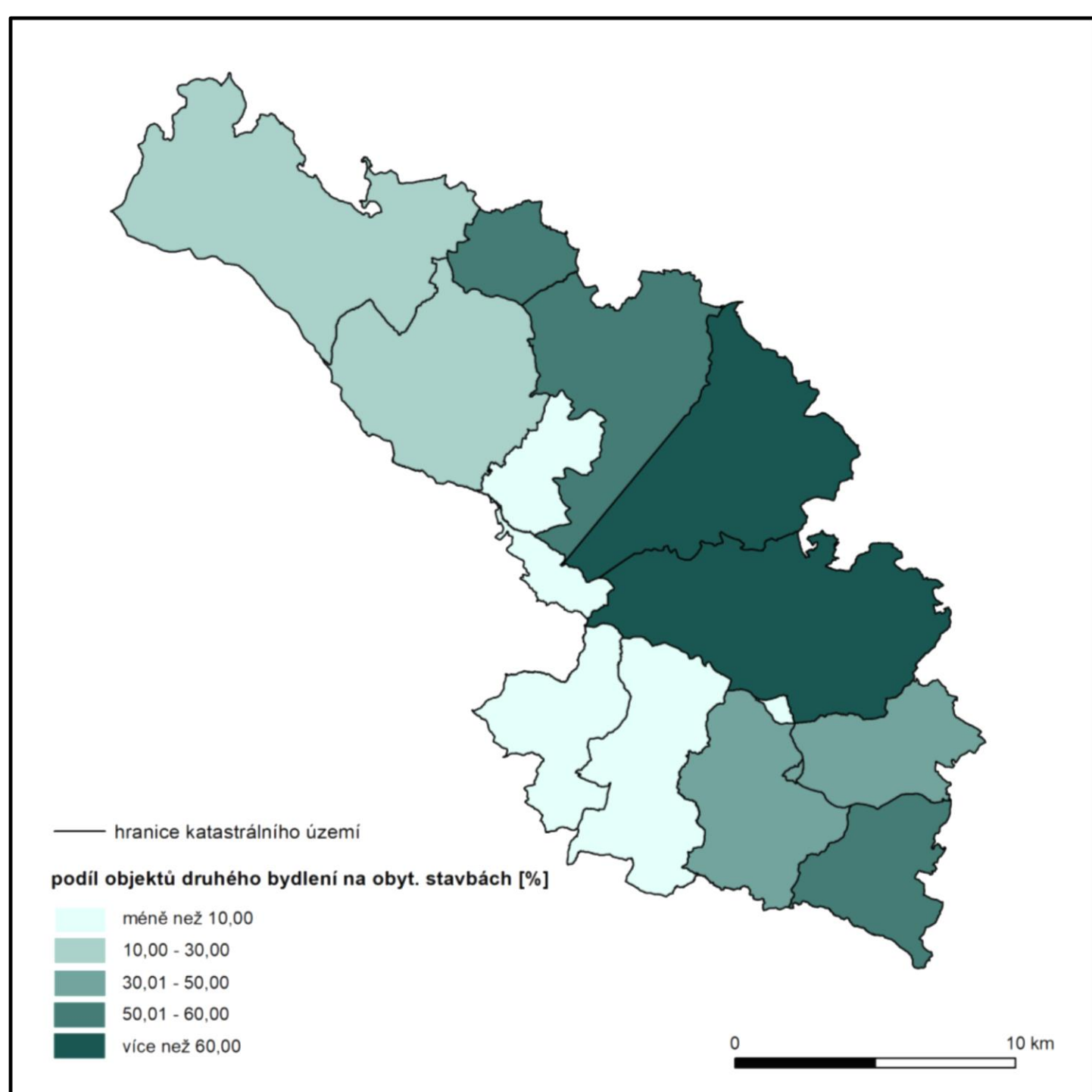
Zdroj: Hromadná ubytovací zařízení České republiky 2020. Katastr nemovitostí 2020. Statistický lexikon obcí České republiky 2013. Vystoupil, J. a kol. (2007): Atlas cestovního ruchu České republiky.

06 Turisticko-rekreační funkce v kontextu regionu



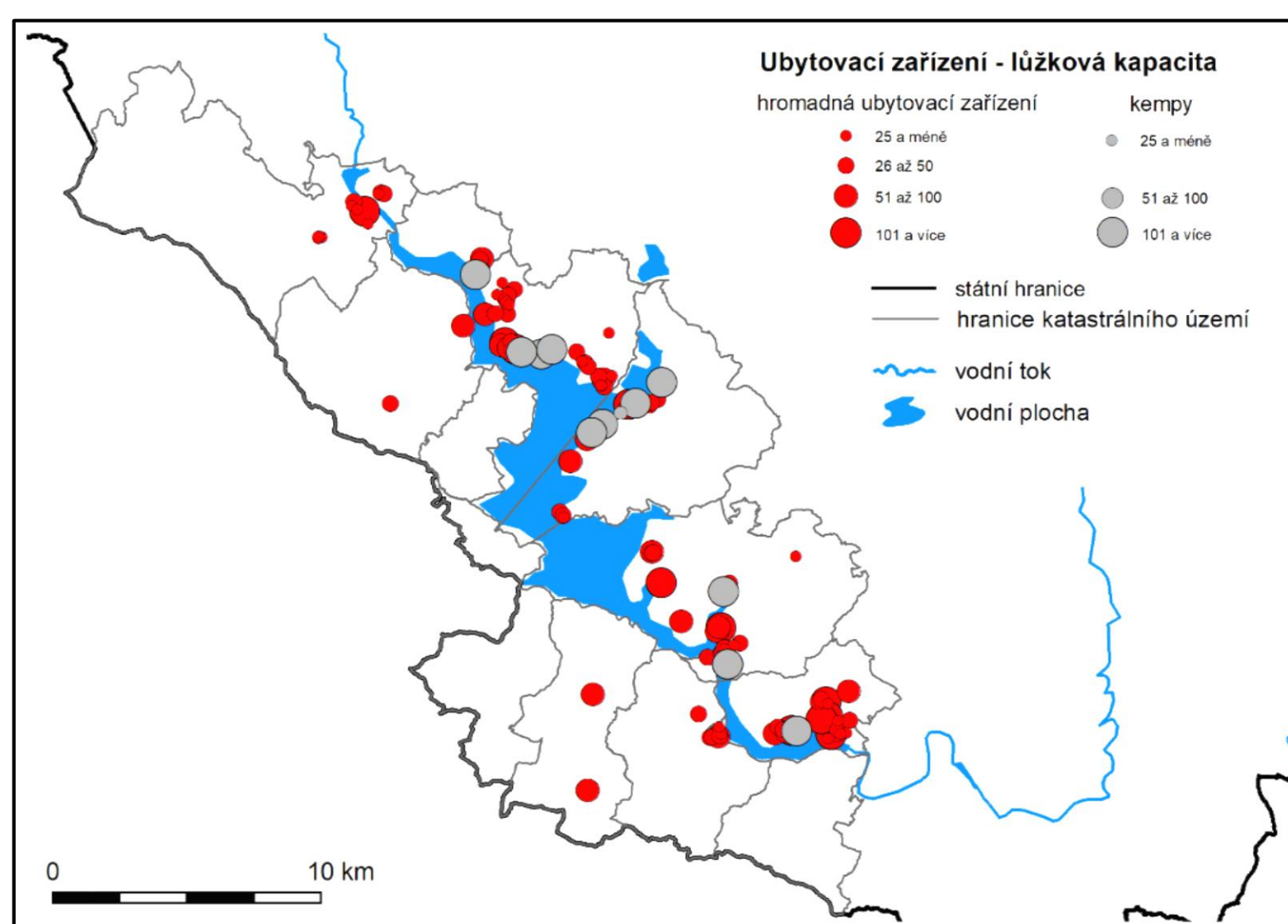
Zdroj: Statistický lexikon obcí České republiky 2013. Hromadná ubytovací zařízení České republiky 2020. Katastr nemovitostí 2020.

07 Intenzita druhého bydlení



Zdroj: Katastr nemovitostí 2020.

08 Hromadná ubytovací zařízení



Zdroj: Český statistický úřad 2020, Hromadná ubytovací zařízení České republiky 2020
Pozn.: Zobrazena zařízení s minimálně pěti pokoji a zároveň deseti lůžky

09 Obec Frymburk před a po vybudování vodní nádrže



a) celkový pohled na Frymburk a Frýdavu přes údolí Vltavy, pohlednice, foto Josef Wolf, 30. léta 20. století,
b) budova bývalé školy ve Frymburku (viditelná na fotografii a) vlevo od kostela)
Zdroj: a) archiv Vojtěcha Pavelčíka, b) foto Dana Fialová 2019.